



## La Inteligencia Artificial en el Campo de Salud

*Mitos, temores, realidad, potencial,  
y estrategias para maximizar el potencial*



## Objetivos

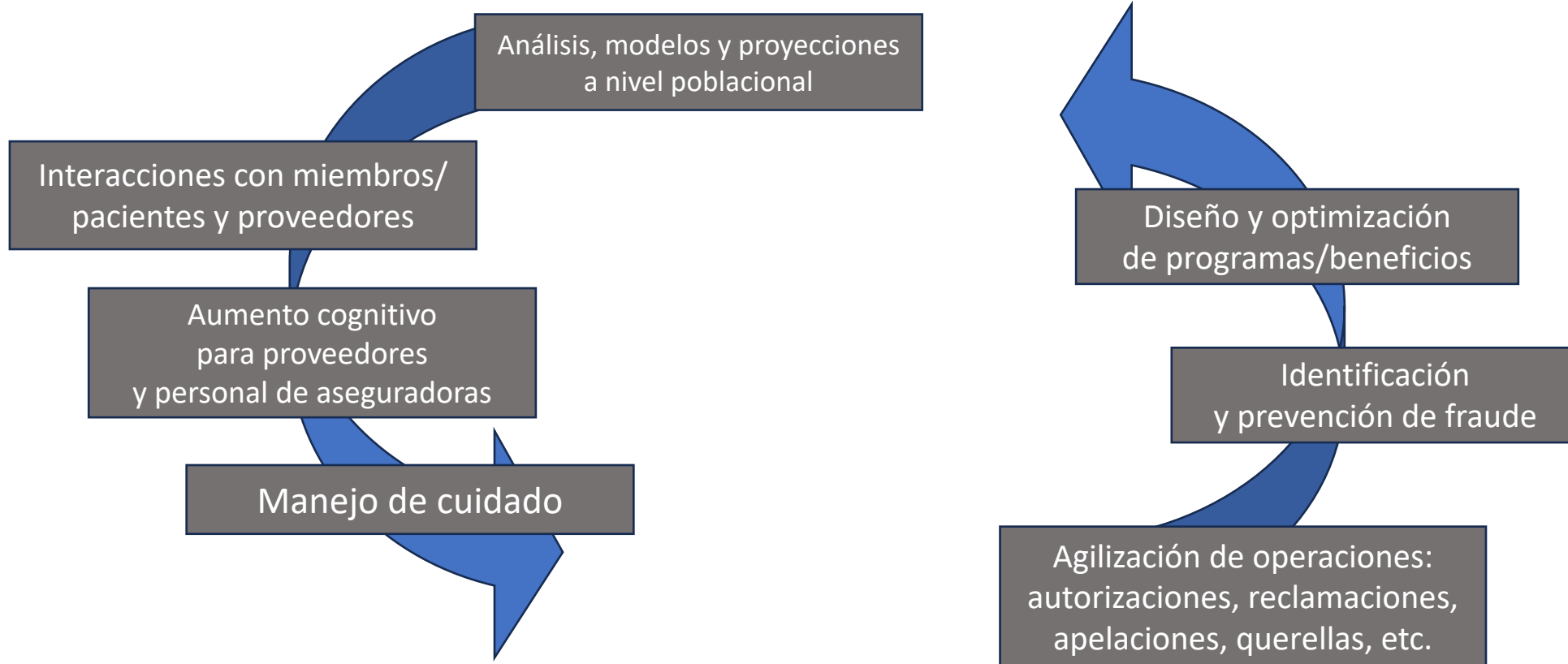
1. Establecer un marco de referencia y definiciones para facilitar discusiones sobre el uso de inteligencia artificial (IA) en el campo de salud.
2. Proveer contexto sobre posibles aplicaciones de IA en el manejo y prestación de servicios de salud, retos ya identificados, mitos y temores que existen sobre el uso de esta tecnología, y la reacción de entes gubernamentales y el público en general.
3. Recibir insumo de expertos sobre el potencial de IA en el campo de salud – aplicaciones específicas, el valor que las aplicaciones pueden generar, y estrategias para maximizar el impacto de las aplicaciones.

## Definiciones de términos clave

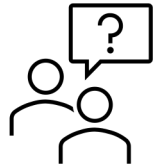


	IA “Tradicional”	IA “Generativa”
Arquitectura	Reglas y algoritmos pre-definidos.	Modelos de aprendizaje que generan patrones y relaciones basado en un conjunto de contenido para, posteriormente, generar algoritmos y contenido independientemente.
Areas de Enfoque	<p>Procesamiento de datos para identificar patrones y generar predicciones a base de esos patrones.</p> <p>Automatización de tareas.</p>	<p>Creación de contenido (narrativa, audio, video) basado en aportaciones humanas más el análisis independiente de datos.</p> <p>Apoyo de interacciones con humanos.</p> <p>Facilitación de decisiones.</p>

## Usos existentes y potenciales de IA en el manejo y prestación de servicios de salud



## La respuesta al uso de IA, incluyendo en el campo de salud



### Incredulidad

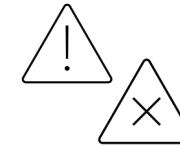
- La habilidad de modelos generativos sigue impresionando más cada día; ejemplos:
  - Reconocimiento facial
  - Automóviles autónomos
  - Libretos para shows o películas
  - Películas enteras



### Temor



- Posible pérdida de empleos
  - Piquetes de enfermeras de Kaiser Permanente en California: “no nos reemplacen con robots”
- Preocupación sobre errores y “halucaciones”
  - Discrepancias en codificación (ICD, CPT) > 40%
  - Algoritmos que no generan el mismo diagnóstico con datos equivalentes para pacientes de distintas razas



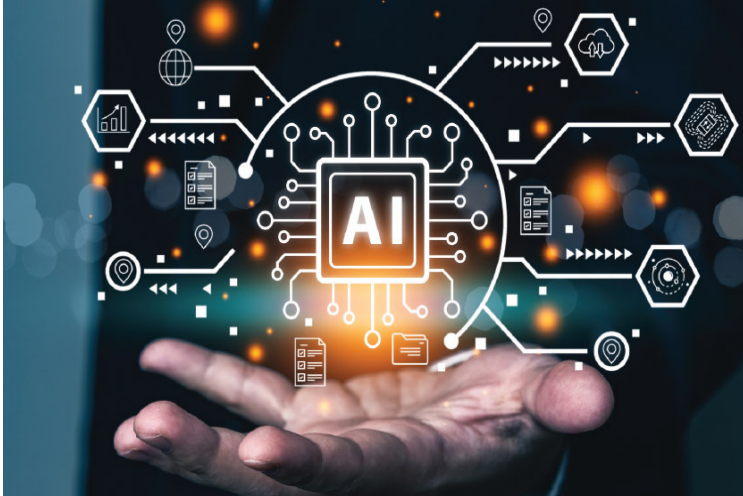
### Reacciones No Positivas

- La administración Biden emitió una orden ejecutiva con el propósito de reducir la generación de contenido fraudulento
- El gobierno federal también emitió directivas para regular el uso de IA en procesos de autorizaciones, reclamaciones y querellas
- Proyectos de ley en varios estados requerirían “evaluaciones de impacto” del uso de IA en compañías
- Huelgas y pleitos relacionados al uso de IA en varias industrias

## Temas principales para el panel

1. Casos de uso de IA enfocados en la prestación y manejo de servicios de salud que son particularmente atractivos (y porqué)
2. Estrategias para facilitar la adopción de IA, manejada y regulada debidamente, en la prestación y manejo de servicios de salud

## Conclusiones



1. La evolución de IA es imparable.
2. La adopción de IA es imparable.
3. Hay muchos casos de uso de IA en el campo de salud cuyo potencial amerita evaluación *sin temor*.
4. Puerto Rico tiene el talento, emprendimiento, y – francamente – la necesidad para innovar y ser un líder en el uso de IA *particularmente* en el campo de salud.

# !Muchas gracias!



**Juan M. Montañez**

Senior Managing Director  
FTI CONSULTING, INC.



202-263-1449



Juan.montanez@fticonsult  
ing.com



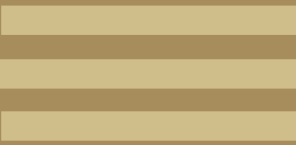
[https://www.fticonsulting.com/  
/industries/healthcare](https://www.fticonsulting.com/industries/healthcare)





!Muchas gracias!

**PUERTO RICO CHAMBER**  
OF COMMERCE



Follow us: **f** **X** **in**  

[camarapr.org](http://camarapr.org)

[#CamaraComercioPR](https://twitter.com/CamaraComercioPR)