



Coalición para el Control de Cáncer de Puerto Rico

PROGRAMA DE CONTROL COMPRENSIVO DE CÁNCER

Programa de Control Comprensivo de Cáncer – de la
perspectiva nacional a la local

CENTRO COMPRENSIVO DE
CÁNCER
UNIVERSIDAD DE PUERTO RICO



Marta M. Sánchez Aracil ,MPHE
Directora

Programa de Control Comprensivo de Cáncer

Control Comprensivo de Cáncer

- Desde 1998, el Programa Nacional Comprensivo (Integral) de Control del Cáncer de los Centros para el Control y la Prevención de Enfermedades ha hecho grandes avances para reducir la carga del cáncer en los Estados Unidos.
- Hoy en día, el programa brinda apoyo a 50 estados, el Distrito de Columbia, ocho territorios asociados e islas del Pacífico y ocho tribus y organizaciones tribales.



Línea de tiempo



NATIONAL Comprehensive Cancer Control PROGRAM

Collaborating to Conquer Cancer

2018 is the 20th Anniversary of the CDC's National Comprehensive Cancer Control Program (NCCCP).

Established in 1998, NCCCP provides the funding, guidance, and technical assistance that 66 current programs use to design and implement impactful, strategic, and sustainable plans to prevent and control cancer.



69 Cancer Plans
Created & Updated
Since 1998



98,000+
People
Involved in Coalitions Since 1998

NCCCP Currently Supports:



1998 - NCCCP established to support 6 programs with cancer control plans



2001 - 14 additional programs funded to plan and implement comprehensive cancer control (CCC) activities



2000 - National Partnership provided the first Leadership Training Institute



2002 - 28 additional programs funded



2003 - Cancer Control P.L.A.N.E.T. launched



2005 - Special Issue of *Cancer Causes and Control* published on comprehensive approaches to cancer control



2010 - Six NCCCP Priorities established



2017 - CDC supports 66 programs with its fourth nationwide CCC funding opportunity



2005 - All 50 states funded for CCC activities



2005 - National Cancer Survivorship Resource Center created



2008 - NCCCP 10th Anniversary highlighted in *Preventing Chronic Disease*



2010 - 13 programs received additional funds to demonstrate policy, systems, and environmental changes

Control Comprensivo de Cáncer

- El Programa tiene como metas:
 - Establecer Coaliciones.
 - Evaluar la carga de cáncer.
 - Determinar prioridades.

Control Comprensivo de Cáncer

- Los Programas trabajan en sus comunidades para:
 - Fomentar estilos de vida saludables y recomendar pruebas de detección del cáncer.
 - Educar al público sobre los síntomas de la enfermedad.
 - Aumentar la accesibilidad a la atención médica de calidad y mejorar la calidad de vida de los sobrevivientes de cáncer.

Control Comprensivo de Cáncer – Seis Prioridades

□ Prioridad 1- Prevención Primaria

- Enfatizar la **prevención primaria** o toma de decisiones saludables para detener el cáncer antes de que comience



Control Comprensivo de Cáncer – Seis Prioridades



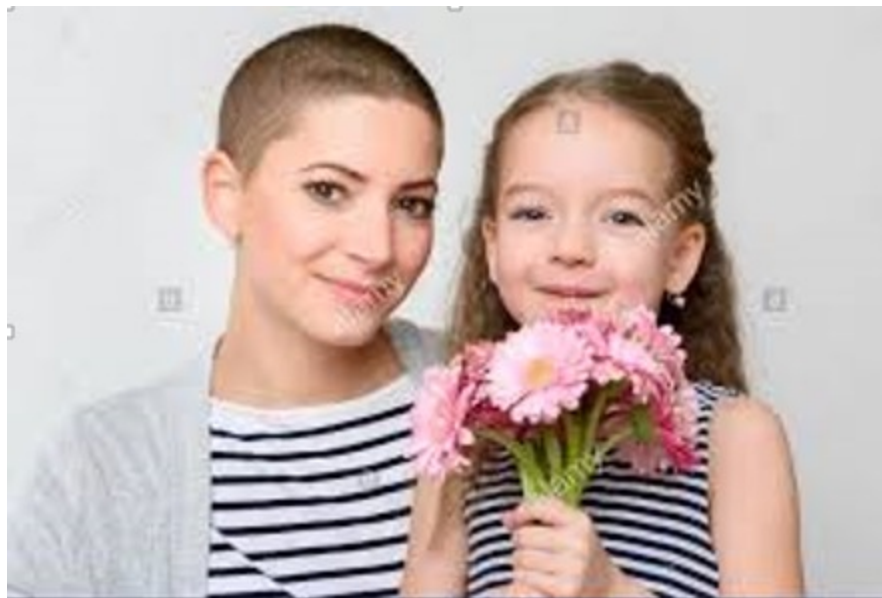
□ Prioridad 2 Detección Temprana y Tratamiento

- Ayudar a las personas a detectar el cáncer en forma temprana al hacerse las pruebas de detección en el momento adecuado – **Detección Temprana** y que reciban tratamiento adecuado y puntual- **Tratamiento**

Control Comprensivo de Cáncer – Seis Prioridades

□ Prioridad 3- Supervivencia

- Apoyar a las personas diagnosticadas con cáncer (sobrevivientes) a través de su tratamiento y más allá de éste.



Control Comprensivo de Cáncer – Seis Prioridades



□ Prioridad 4- Cambios en Políticas, Sistemas y Ambientes (PSE)

- Los enfoques de PSE pueden facilitar la vida saludable y proporcionar mejoras sostenibles de prevención y control del cáncer donde las personas viven, trabajan, juegan y aprenden



Control Comprensivo de Cáncer – Seis Prioridades



□ Prioridad 5- Equidad

- La equidad en la salud se logra cuando cada persona tiene la oportunidad de vivir su vida más saludable, incluidas las personas en comunidades con una mayor carga de cáncer.

Control Comprensivo de Cáncer – Seis Prioridades

□ **Prioridad 6 – Demostrar logros a través de la evaluación**

- La evaluación del programa impulsa la toma de decisiones de salud pública e identifica qué funciona y dónde se deben invertir los recursos.



Control Comprensivo de Cáncer

- Cada Programa analiza las necesidades más apremiantes de sus ciudadanos relacionadas con el cáncer y decide qué hacer para lograr sus objetivos principales de control del cáncer.
- Estas decisiones pueden depender de los factores de riesgo, la edad promedio de las personas en el área e incluso la cantidad de días con sol por año o el porcentaje de personas con sobrepeso.



Control Comprensivo de Cáncer

- Cada área analiza las necesidades más apremiantes de sus ciudadanos relacionadas con el cáncer y decide qué hacer para lograr sus objetivos principales de control del cáncer.
- Estas decisiones pueden depender de los factores de riesgo, la edad promedio de las personas en el área e incluso la cantidad de días con sol por año o el porcentaje de personas con sobrepeso.





Programa de Control Comprensivo de Cáncer

Puerto Rico

CENTRO COMPRESIVO DE
CÁNCER
UNIVERSIDAD DE PUERTO RICO



Programa de Control Comprensivo de Cáncer en Puerto Rico

- ❑ El Programa de Control Comprensivo es financiado por CDC y afiliado al Centro Comprensivo de Cáncer de la Universidad de Puerto Rico
- ❑ Fondos son asignados a través de un Acuerdo Cooperativo en ciclos de 5 años
- ❑ Esfuerzos comenzaron desde el 2007

Programa de Control Comprensivo de Cáncer en Puerto Rico

- El Programa es responsable de :



Planes de Cáncer

Puerto Rico Comprehensive Cancer Control Plan 2008-2012

**Puerto Rico
Comprehensive Cancer
Control Plan 2008-2012**

A blue-print for cancer control in Puerto Rico

**Puerto Rico Cancer Control
Coalition**

June 2008



CENTRO COMPRENSIVO DE
CÁNCER
UNIVERSIDAD DE PUERTO RICO



Planes de Cáncer

- Los planes integrales de control del cáncer (CCC) identifican cómo una organización o coalición aborda la carga del cáncer en su área geográfica.
- Son específicos para cada región y se basan en datos recopilados sobre las personas que viven allí.
- Toman las estrategias que han funcionado, ya sea en esa región o en un lugar similar, y las convierten en un plan de acción.



Coalición para el Control de Cáncer de Puerto Rico



Plan de Control Comprensivo de Cáncer -áreas prioritarias

- ❑ El Plan establece objetivos a cinco años que responden a las 6 áreas prioritarias nacionales:
 - ✓ Cáncer de mama
 - ✓ Cáncer cervical y VPH
 - ✓ Cáncer colorrectal
 - ✓ Cáncer de próstata
 - ✓ Cánceres asociados a agentes infecciosos
 - ✓ Supervivencia y Calidad de Vida
 - ✓ Cambio climático y su efecto en el cáncer
 - ✓ Nutrición y Actividad Física

Qué puede hacer mi empresa con el PRCCCP

- ❑ Establecer programas de salud y bienestar para los empleados ,tales como:
 - ✓ Políticas de maquinas dispensadoras de alimentos o de cafeterías con productos y menús saludables
 - ✓ Cubiertas de salud que incluyan manejo integral para cáncer
 - ✓ Adiestramiento a colaboradores y miembros de Coalición sobre PSE
 - ✓ Desarrollo de centros de bienestar
 - ✓ Equipo de protección UV
- ❑ Colaborar con instituciones de salud para organizar eventos de detección.
- ❑ Proporcionar a los empleados licencias pagas para citas de servicios preventivos clínicos para cáncer de mama , cervical y colorrectal.
- ❑ Ofrecer apoyo a familiares de pacientes con cáncer.



¿ Qué puede hacer como individuo con el PRCCCP?

- ❑ Obtenga vacunas preventivas contra el cáncer, como la del virus del papiloma humano y hepatitis B.
- ❑ Coma más frutas y verduras y mantenga un peso saludable. Participar en la actividad física diaria
- ❑ Evite el consumo de tabaco y el humo de segunda mano
- ❑ Evite la sobreexposición al sol y el bronceado artificial
- ❑ Conozca las pautas de detección para una detección adecuada
- ❑ Si le diagnostican cáncer, considere inscribirse en un ensayo clínico
- ❑ Apoye legislación y/o políticas que promuevan los esfuerzos de prevención y control del cáncer.



- Marta M. Sánchez Aracil, MPHE
- msanchez@cccupr.org
- 787-772-8300 EXT. 1206, 1246

CENTRO COMPRENSIVO DE
CÁNCER
UNIVERSIDAD DE PUERTO RICO

