



La Cámara de Comercio de Puerto Rico y su Comité de Manejo
Emergencia y Recuperación presentan el evento educativo:

CADA SEGUNDO CUENTA en el Manejo de una Emergencia



¿Cómo parar un sangrado?

Manejo de hemorragias severas



La Cámara de Comercio de Puerto Rico y su Comité de Manejo Emergencia y Recuperación presentan el evento educativo:

CADA SEGUNDO CUENTA

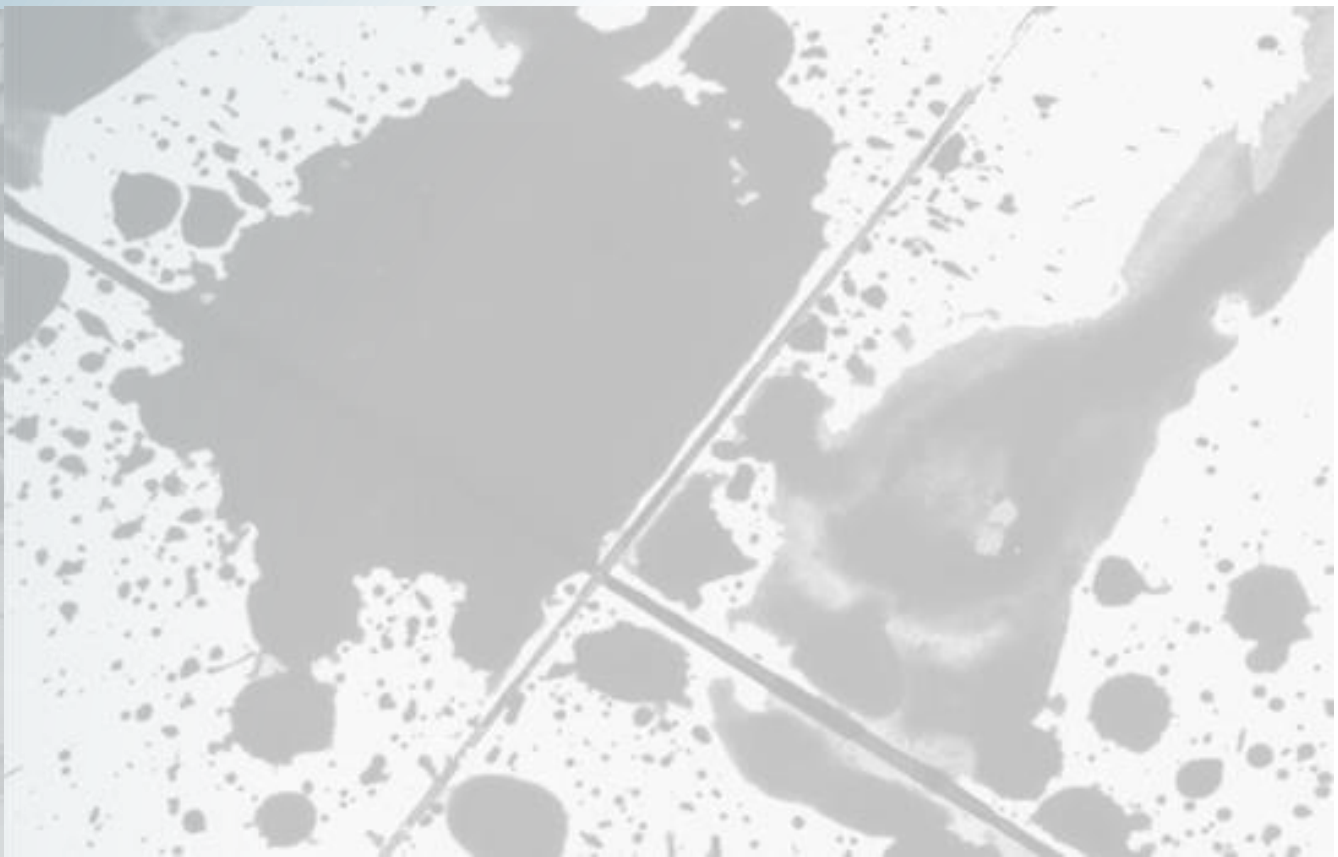
en el Manejo de una Emergencia



Puerto Rico Safety Group TRAINING CENTER

Elías I. Colón Robles

CHPA-III, MEMS-B, EMT-B



Hemorragia

- Salida de sangre del sistema cardiovascular.
- Puede darse debido a la ruptura de vasos sanguíneos como:
 - Venas,
 - Arterias,
 - Capilares,
 - Interna,
 - Externa.



VENOSA



ARTERIAL



CAPILAR

Control de sangrado

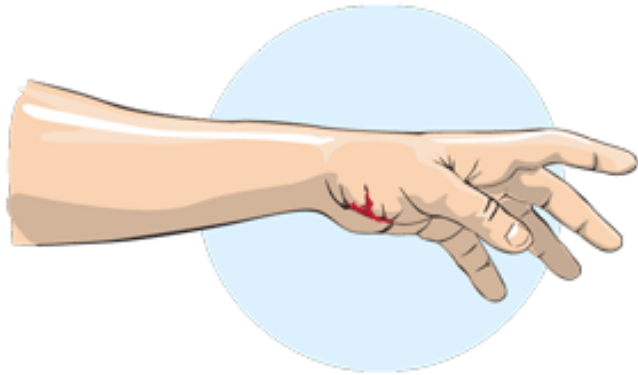
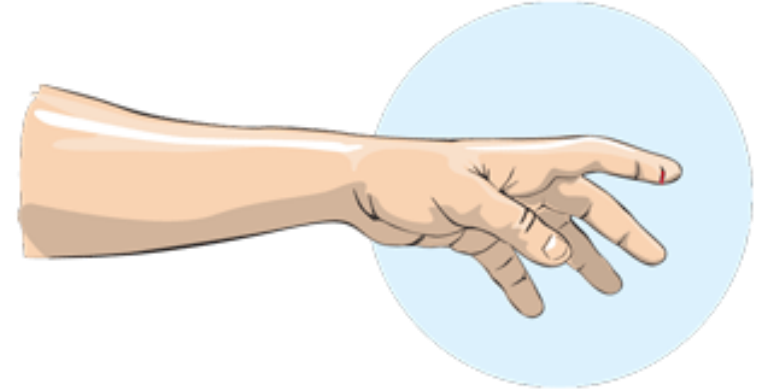


- a) Presión directa en la herida.
- b) Empaquetamiento de la herida.
- c) Uso de torniquetes.

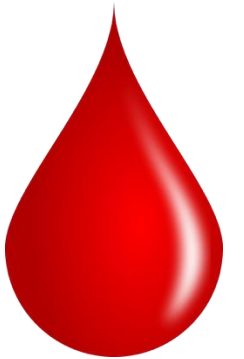


Seguridad
en la escena





Hemorragias
amenazantes





Tiempo promedio
para desangrarse



Tiempo promedio
para llegar la ayuda



Muertes por trauma
severo relacionadas
con hemorragias



Trauma kit
disponible



No

Sí



No

**Usar un paño limpio.
Aplicar presión
directa en la herida.**

Trauma kit
disponible

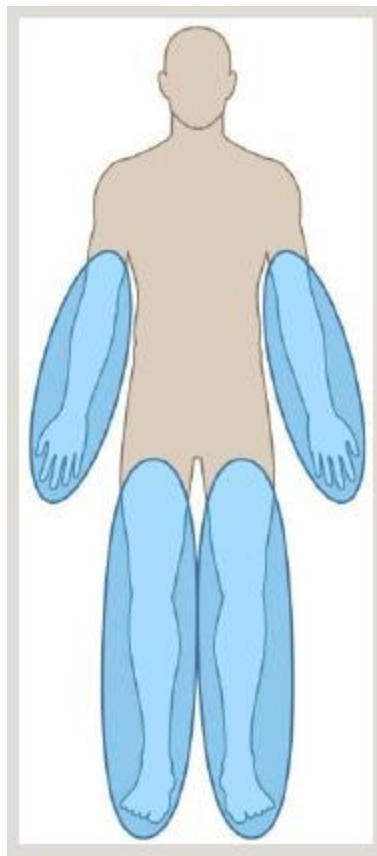


No

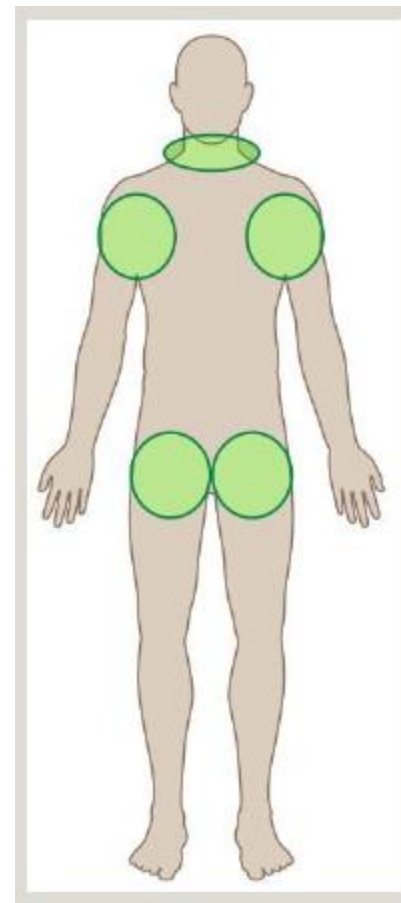
Sí

Sí

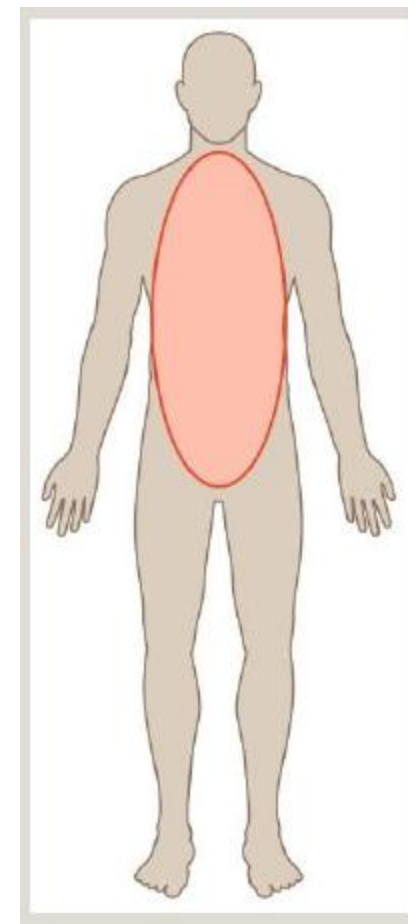
**Lugar de la
herida**



Extremidades

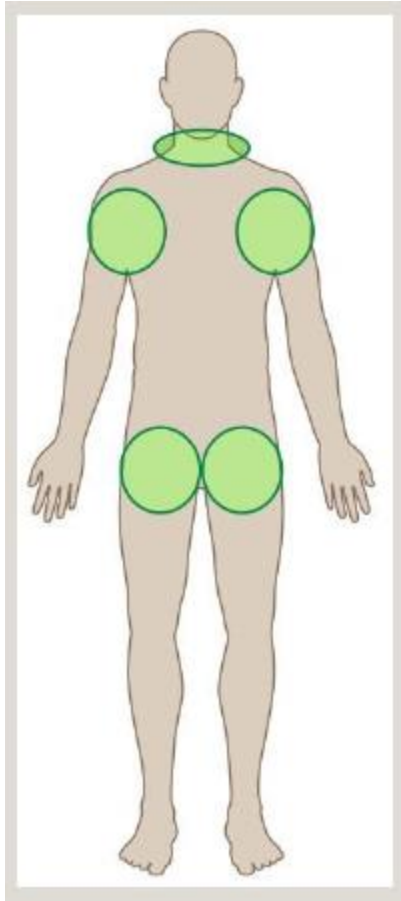


Uniones



Tronco

Zonas de unión

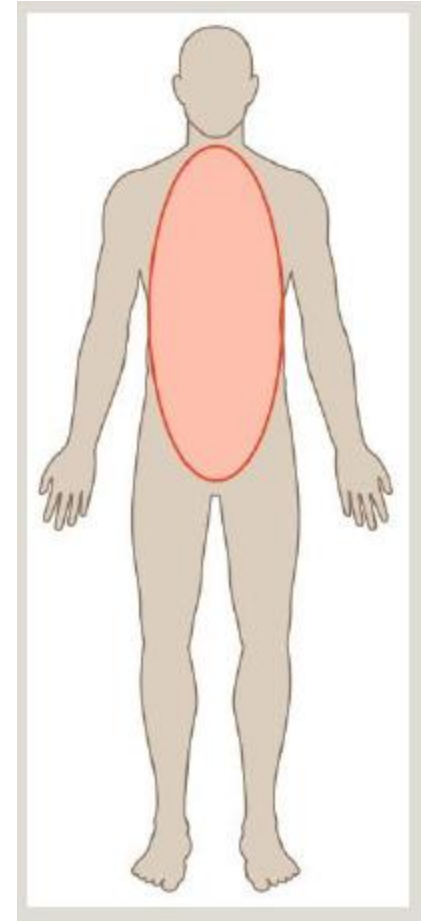
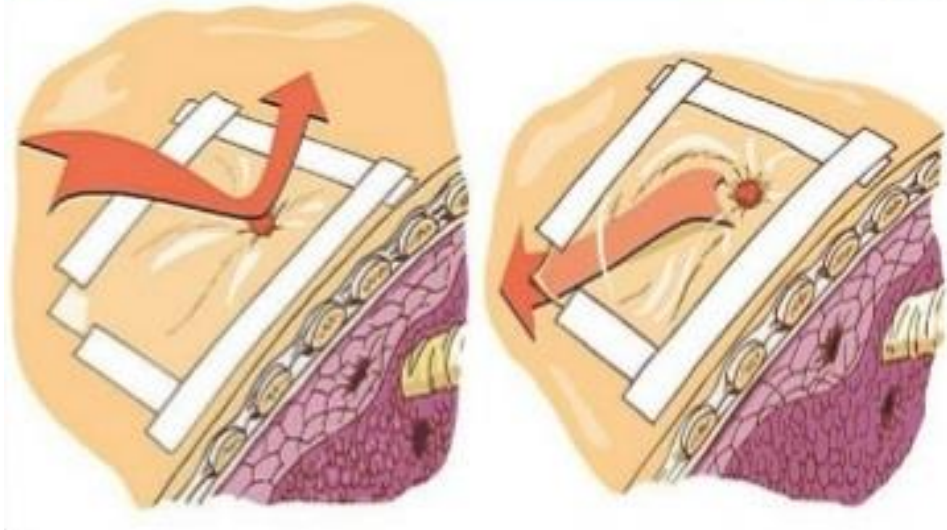


Uniones

**Cuello
Hombros
Ingle**

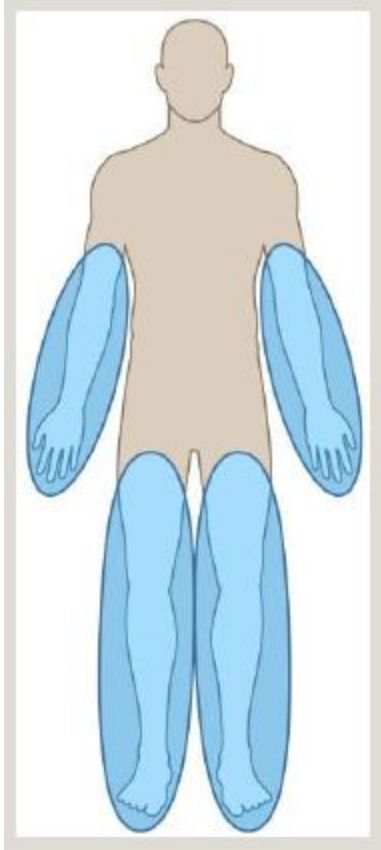
**Empaquetar la
herida con vendaje
(hemostático) o un
pañó limpio.
Aplicar presión
directa en la herida.**

Tronco (pecho y abdomen)

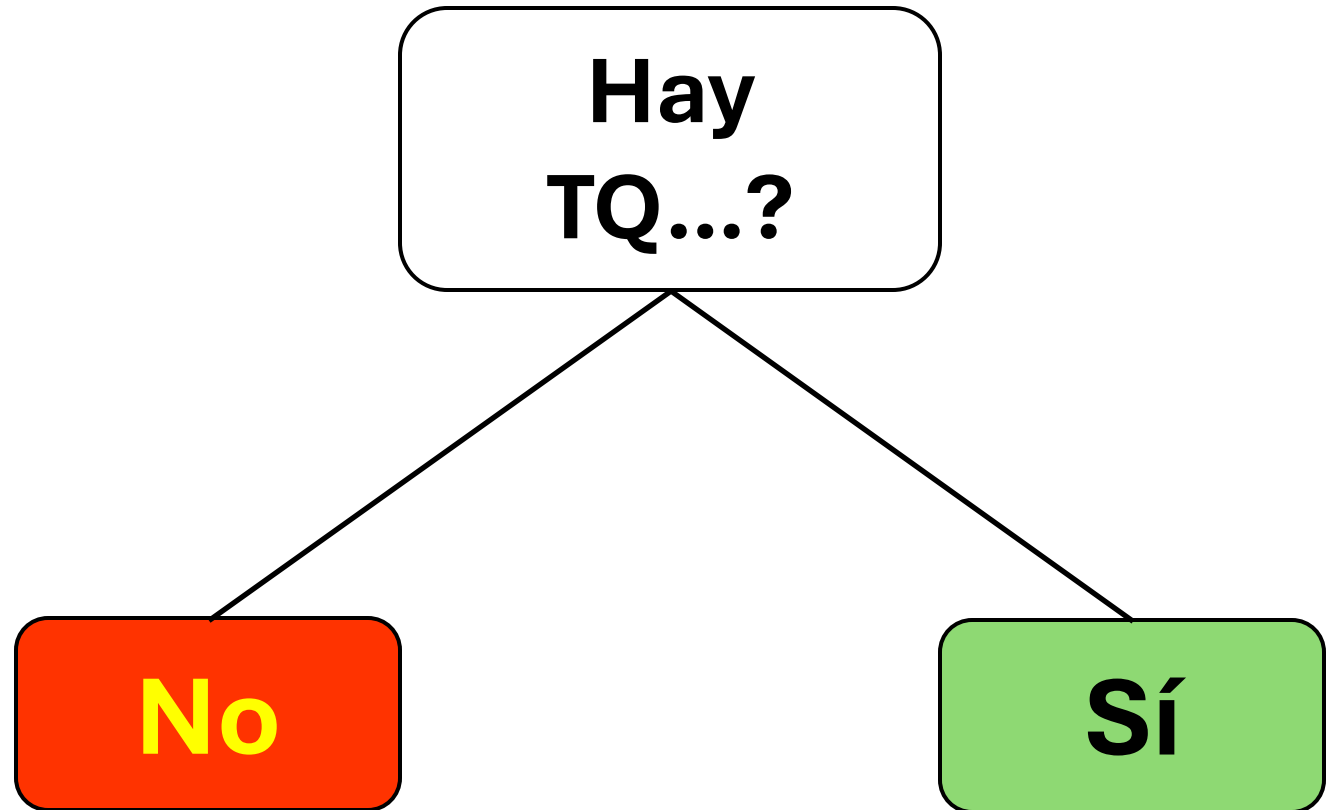


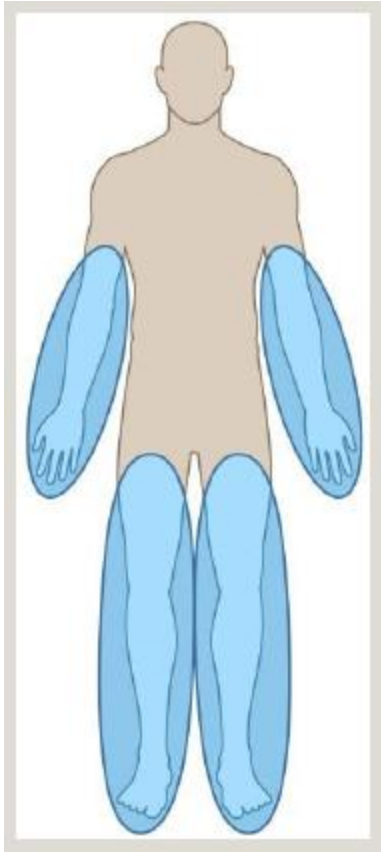
Tronco

Extremidades



Extremidades



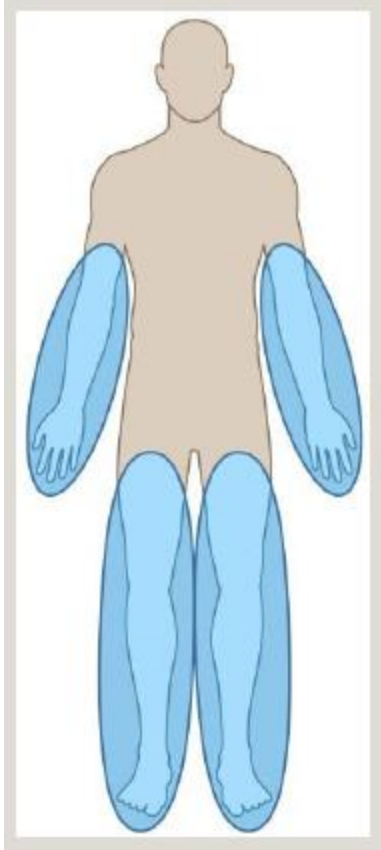


Extremidades

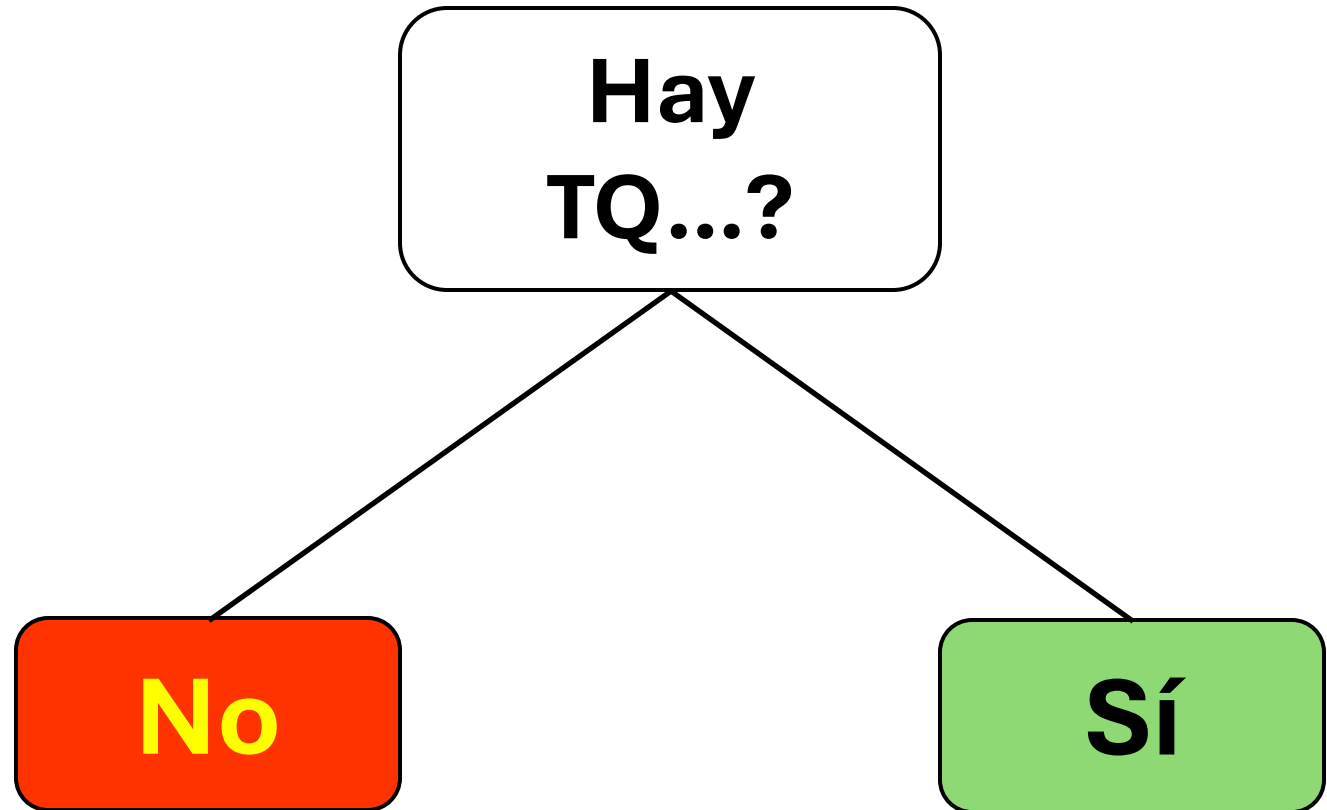
No

**Empaquetar la
herida con vendaje
(hemostático) o un
pañó limpio.
Aplicar presión
directa en la herida.**

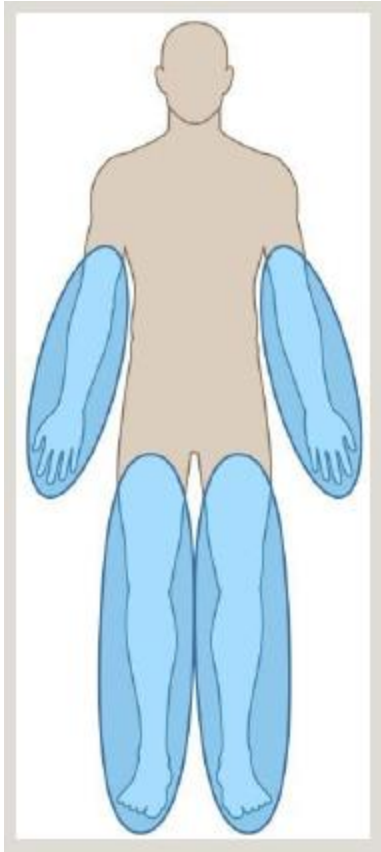
Extremidades



Extremidades



Extremidades

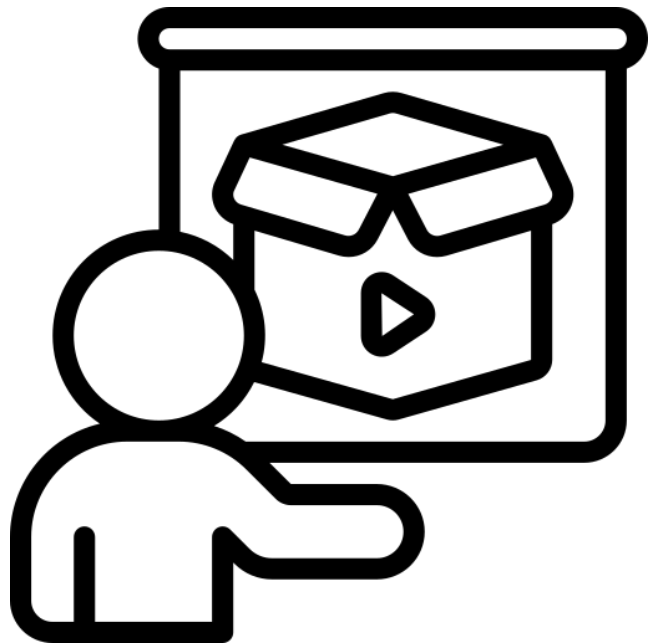


Extremidades

Sí

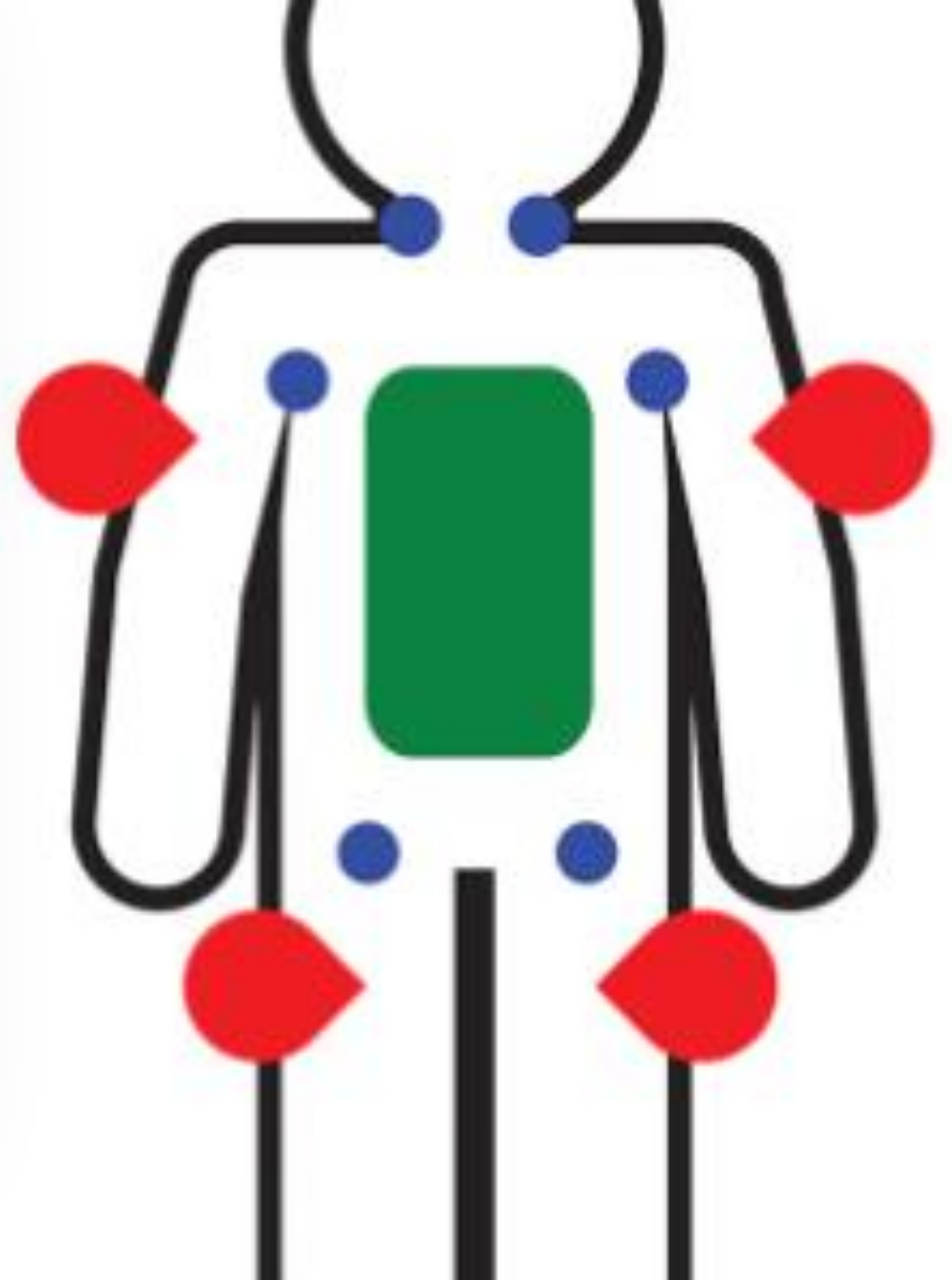
**Aplicar arriba
de la herida.
Apretar hasta
que el
sangrado se
detenga.**

Demostración



En resumen

- **Empaquetamiento** para las uniones.
- **Sello oclusivo** para las cavidades.
- **TQ** para las extremidades.



1 REALIZA PRESIÓN CON LAS MANOS



2 APLICA VENDAJE Y PRESIONA



3 COLOCA UN TORNIQUETE



STOP

THE BLEED

facebook

Email or phone

Password

Log In

Forgot Account?



Puerto Rico Safety Group

@PRSafetyGroup · First Aid Class

WhatsApp

Home

About

Services

Photos

More ▾

...



Estar preparado puede salvar vidas

Aprende a salvar una vida con los cursos en RCP y DAE de Puerto Rico Safety Group

COMUNICATE HOY

(787) 309-7125





Contáctanos



pr.safetygroup@gmail.com

<https://prsafty.org>

