



CAMARA DE COMERCIO
DE PUERTO RICO

INTELIGENCIA ARTIFICIAL EN LAS EMPRESAS:

Ventajas y Desafíos

Impacto económico de la Inteligencia Artificial

Chantal Benet, Inteligencia Económica

5 de febrero de 2025



¿Qué es la inteligencia artificial?

La Inteligencia Artificial (IA) se refiere a los sistemas informáticos que **simulan** la inteligencia humana al realizar tareas como aprendizaje, *razonamiento*, resolución de problemas, percepción y comprensión del lenguaje.

La IA abarca tecnologías como el aprendizaje automático, el procesamiento del lenguaje natural y la robótica.

¿Por qué es importante?

Eficiencia y
automatización

Análisis de
datos

Personalización
al consumidor

Innovación

Resolución de
problemas

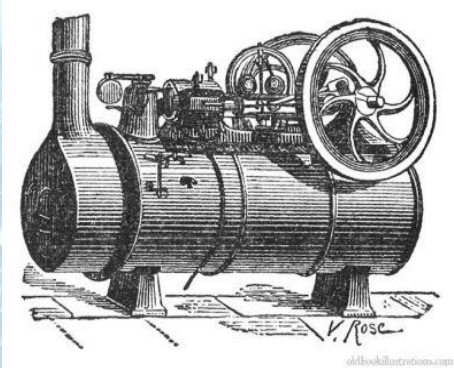
Las revoluciones económicas



Revolución agrícola (10,000 AC)

Humanos transicionaron de nómadas a comunidades agrícolas

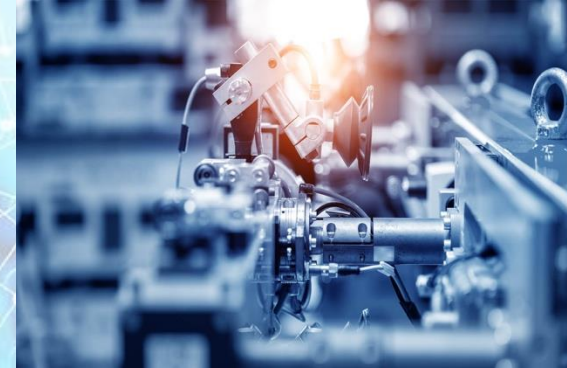
- Permitted the growth of the population and the emergence of civilizations.
- Created surpluses of food, which allowed for **the specialization of the workforce** (for example, artisans, merchants).
- Laid the foundation for trade and the first economies.



Revolución industrial (Siglo XVIII)

Mecanización de la producción.

- Moved from agrarian economies to industrial economies.
- Urbanization and rise of factories.
- **Increased productivity** and economic growth, but also inequality of income and labor exploitation.
- World trade expanded thanks to railroads and steamships.



Revolución tecnológica (Siglo XIX)

Avances en electricidad, telecom, y producción en masa

- Rise of **consumer culture** and global supply chains.
- Greater efficiency and standardization of production ("assembly line")
- Creation of new industries (e.g., automobiles, electronics).



Revolución digital (Siglo XX)

La llegada del Internet y la tecnología de la información.

- **Globalization of economies** and rise of the knowledge economy.
- Disruption of traditional industries (e.g., retail, MSM)
- Emergence of new business models (e.g., e-commerce, informal economy).

La revolución de la inteligencia artificial



Global

Impacto de \$13 - \$15,800 millones

- Unos \$6.6 billones (trillion) en aumento de productividad
- Unos \$9.1 billones (trillion) en consumo “eficiente”

Aumento de 14% en el PIB global

Estados Unidos

Impacto de unos \$2 billones (trillion) a \$3.7 billones (trillion)

Se valoró el mercado en \$136,600 millones en el 2022

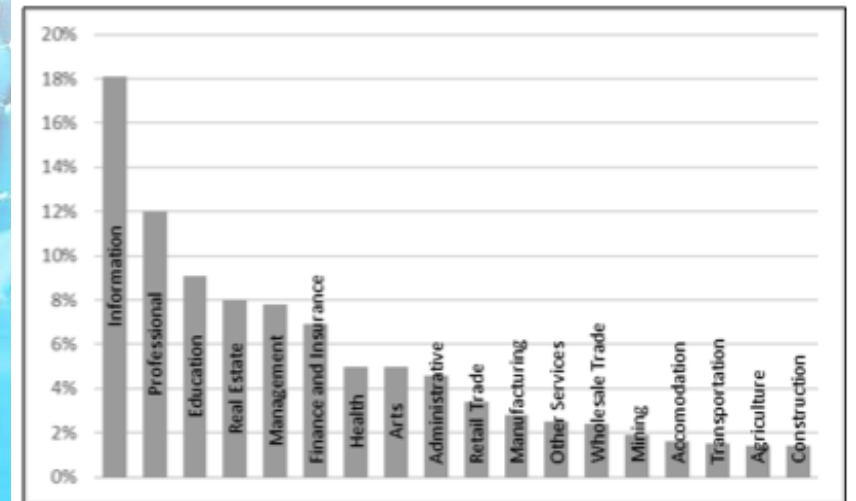
Se espera un crecimiento de 36.8% entre 2023 a 2030

Mejora en automatización en la manufactura, logística, y servicios al consumidor.

Puede aumentar el PIB de estados Unidos entre 2.6% a 4.6% annual al 2030

Figure 1. Sector Usage of AI

Selected Two-Week Period from February 2024 Survey



Source: Census Business Trends and Outlook Survey (BTOS).

Notes: Sector names have been shortened for brevity.

¿Cómo impacta los negocios?

Mejora la
eficiencia

Reduce costos
de operación

Innovación

Automatización
y análisis
predictivo

Apoya al
“decision
making”

Forbes

FORBES > INNOVATION > AI

Harnessing AI For Dynamic Pricing For Your Business

Neil Sahota Former Contributor ©

Neil Sahota is a globally sought after speaker and business advisor.



Jun 24, 2024, 10:28am EDT



Runway Partners with Lionsgate in First-of-its-Kind AI
Collaboration

Sep. 18, 2024

La economía de Puerto Rico



Manufactura: farmacéuticas / medical devices / electrónicos

- Predictive Maintenance
- Controles de calidad
- Optimización del "supply chain"
- Automatización de trabajo repetitivo
- Eficiencia energética

Servicios:

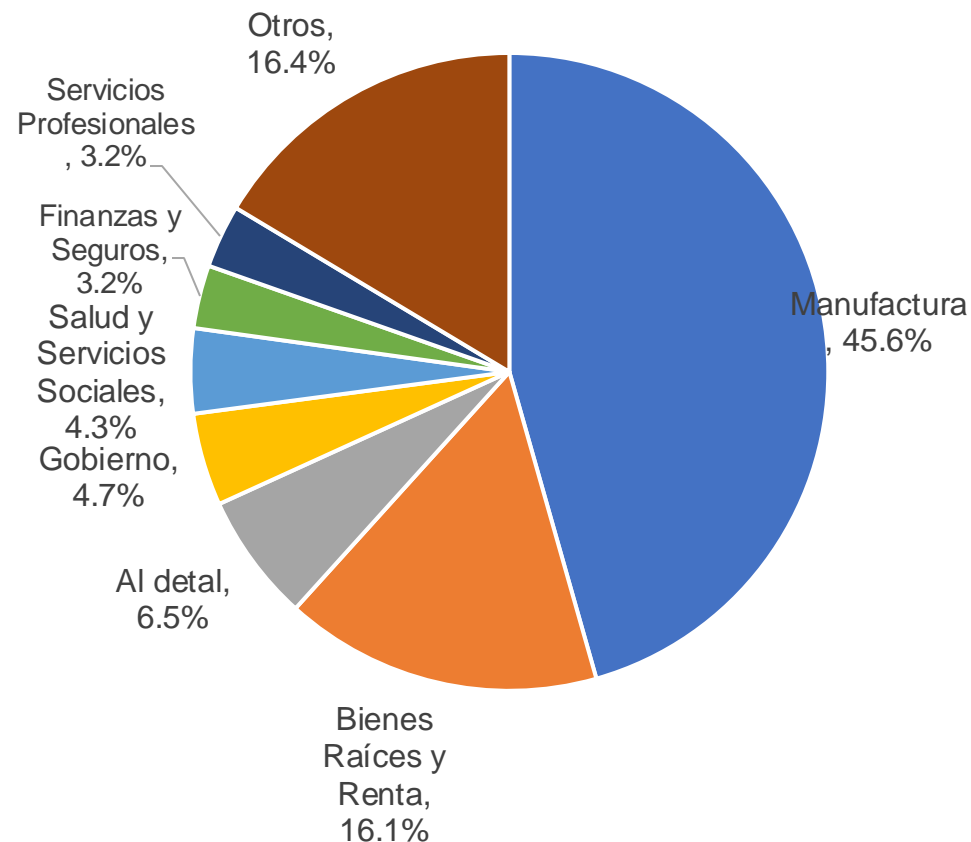
Turismo: Experiencias personalizadas

Salud: tratamiento y diagnóstico personalizado / telemedicina

Finanzas: detección de fraude, servicio al cliente

Servicios profesionales: automatización, análisis de datos

Producto Interno Bruto por Sector
AF 2023



Impacto económico 2025-2030

Enfocándonos en los sectores más grandes (manufactura y servicios) y en los sectores emergentes (tecnología, energía renovable) usando la contribución al PIB, aumento en producción, creación y desplazamiento de trabajos, inversión en infraestructura

INTELIGENCIA ARTIFICIAL
EN LAS EMPRESAS:
Ventajas y Desafíos



Manufactura – AI Adoption rate de 30% y ganancias en productividad de 25%
Impacto de hasta \$3,841 millones al 2030

Impacto en empleos: Se espera que el 20% de trabajos sean desplazados por manufactura
Empleados desplazados: 16,520
Empleados generados: 6,608

Inversión por Puerto Rico

Ejemplo: Si el gobierno invierte \$50 millones anuales para inteligencia artificial
Impacto de: \$185.7 millones



Oportunidades

Aumento en productividad
Creación de trabajos
Diversificación económica
Servicios públicos mejorados

Retos

División digital por infraestructura
Desplazamiento laboral
Energía

INTELIGENCIA ARTIFICIAL EN LAS EMPRESAS: *Ventajas y Desafíos*



“AI will probably most likely lead to the end of the world, but in the meantime, there'll be great companies.”

-Sam Altman, creador de OpenAI (ChatGPT)

**INTELIGENCIA ARTIFICIAL
EN LAS EMPRESAS:**
Ventajas y Desafíos



Q&A



CONTACTO



Lcda. Chantal Benet Arbona

VP

Inteligencia Económica



787-740-0398



cia.benet@economiapr.com



Inteligenteconomics.com



¡GRACIAS!



Síguenos en: **f** **x** **in**  

camarapr.org #CamaraComercioPR